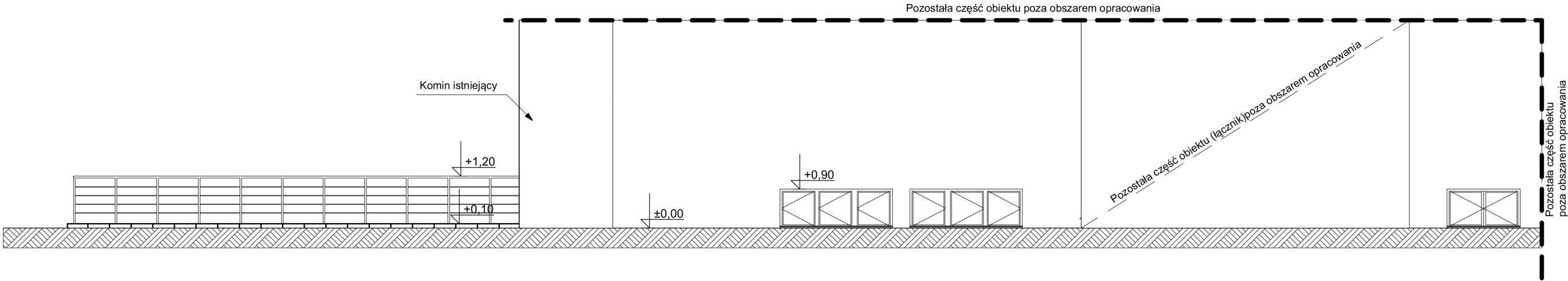
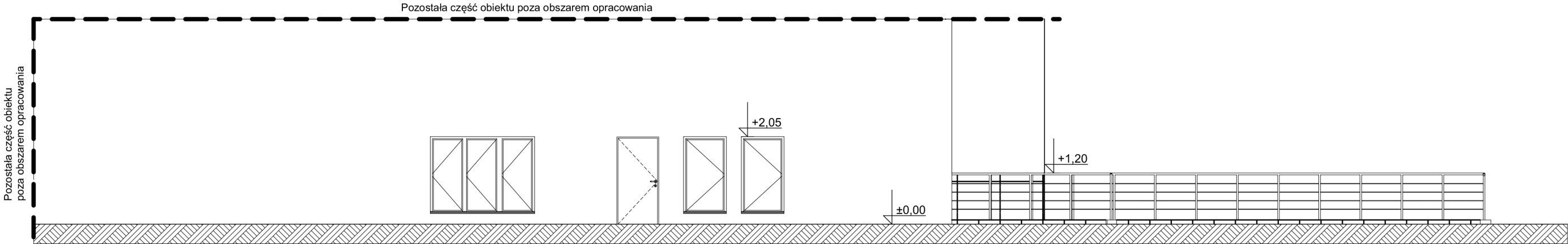


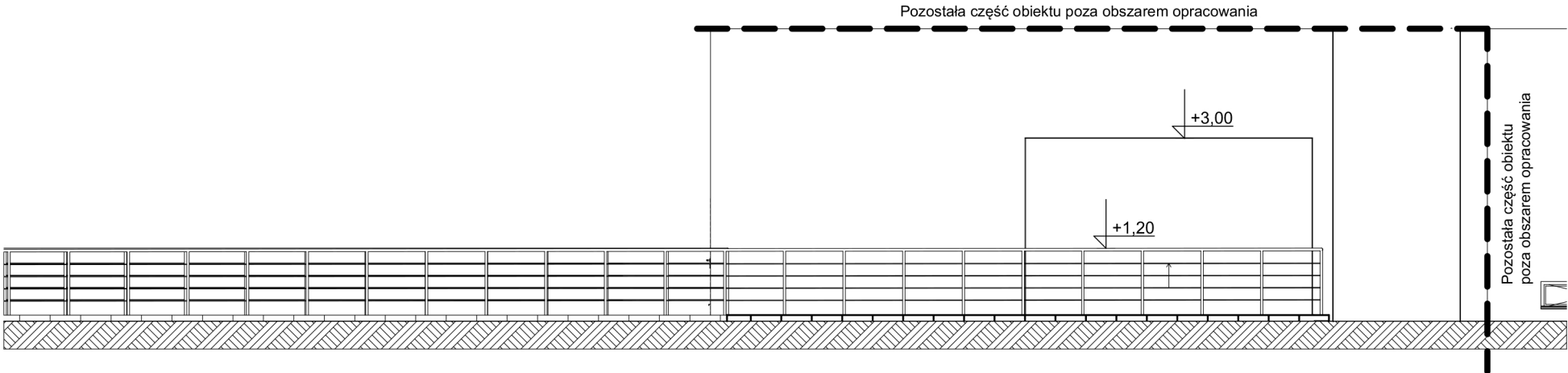
ELEWACJA POŁUDNIOWA  
SKALA 1:100



ELEWACJA PÓŁNOCNA  
SKALA 1:100



ELEWACJA ZACHODNIA  
SKALA 1:100



**UWAGA!:**  
**Kolorystyka elewacji wdl. sąsiedniej zabudowy**

**UWAGA!** Rysunki architektoniczne rozpatrywać łącznie z projektami branżowymi.  
**UWAGA!** Opracowanie jest projektem budowlanym i nie ujmuje rozwiązań szczegółowych, właściwych dla projektu wykonawczego - wykonawca jest zobowiązany do weryfikowania przedstawionych wymiarów i danych przed i w trakcie trwania budowy.  
**UWAGA!** Wymiary okien i drzwi podane w dokumentacji odnoszą się do wymiaru zewnętrznego okna, a nie do wymiaru otworu montażowego.  
**UWAGA!** niniejsze opracowanie stanowi dzieło autorskie i podlega ochronie zgodnie z ustawą z dnia 04.02.1994 o prawie autorskim i prawach pokrewnych (dz.u. 24/1994 poz.83). kopiowanie, publikowanie, dokonywanie zmian bez zgody autora jest nielegalne.

**NAZWA ZAMIERZENIA PROJEKTOWEGO**

"PRZEBUDOWA POMIESZCZEŃ KOTŁOWNI W BUDYNKU SSM "BIESZCZADNIK" CELEM ZMIANY SPOSOBU UŻYTKOWANIA NA POMIESZCZENIE MAGAZYNOWE DO CELÓW OBRONNYCH ZARZĄDZANIA KRYZYSOWEGO "

**ADRES INWESTYCJI**

JEDNOSTKA EWIDENCYJNA 182103\_3 LESKO  
OBREB 0001 LESKO  
DZIAŁKA NR 1368/49 W MIEJSCOWOŚCI LESKO

<b>INWESTOR</b>	<b>ADRES INWESTORA</b>	<b>SKALA</b>
POWIAT LESKI	UL.RYNEK 1, 38-600 LESKO	1:100

<b>GENERALNY PROJEKTANT</b>	<b>NR RYSUNKU</b> A_6 ELEWACJE X_Z X-BRANŻA Z-LICZBA PORZĄDKOWA	<b>DATA</b> XI 2025
-----------------------------	--------------------------------------------------------------------	------------------------

<b>PROJEKTANCI</b>	<b>PODPIS</b>
--------------------	---------------

mgr inż. arch. KAROLINA LEICHT-BRYŁKA 15/PKOKK/2019 specjalność architektoniczna-projektant	
---------------------------------------------------------------------------------------------------	--

mgr inż. arch. MACIEJ WANKE RZ/A-11/06 specjalność architektoniczna-sprawdzający	
----------------------------------------------------------------------------------------	--

inż. arch. PATRYK KISIENIOWSKI asystent architekta	
-------------------------------------------------------	--

